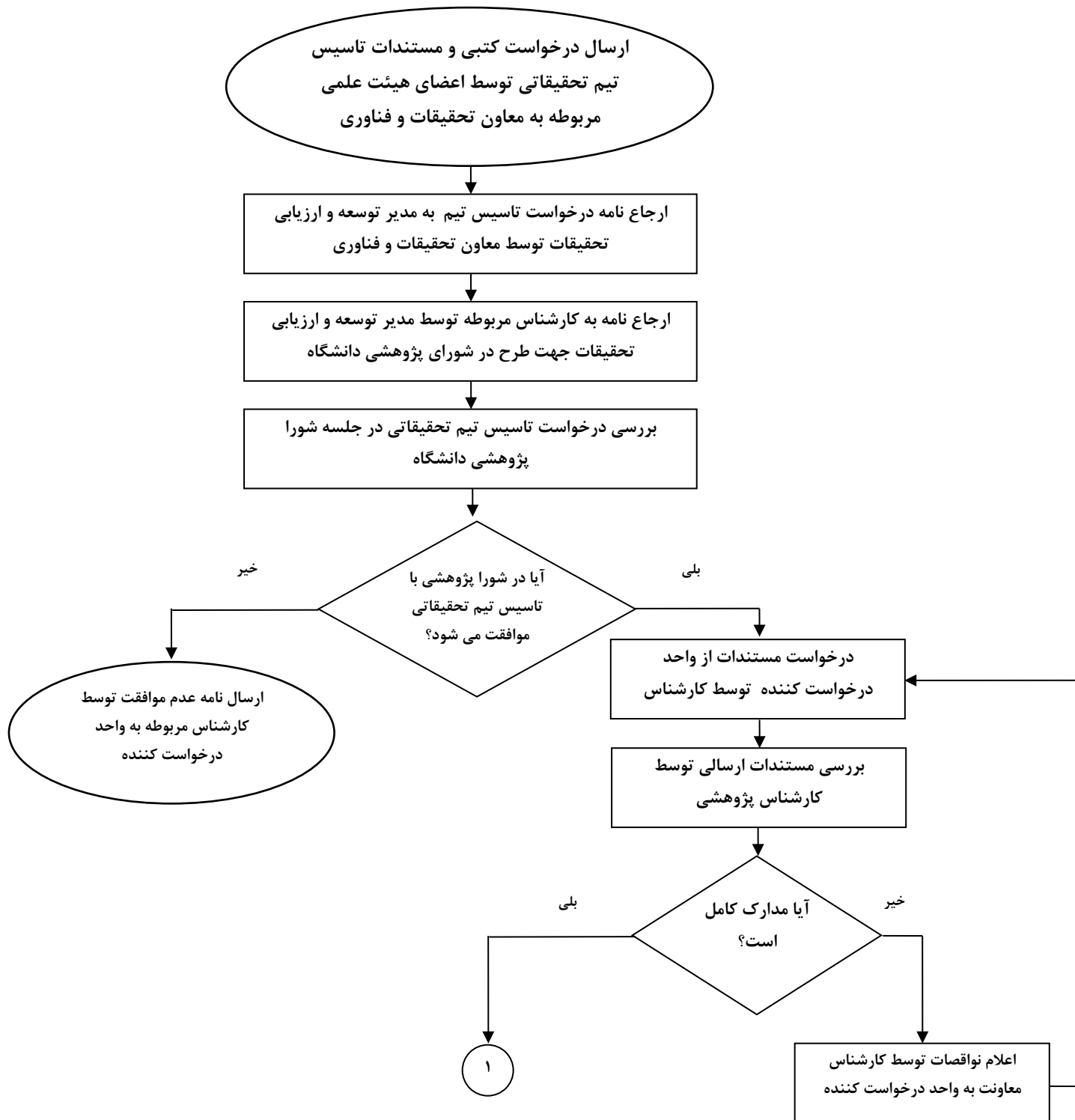
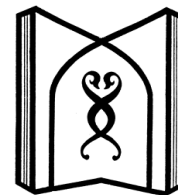


دانشگاه علوم پزشکی و خدمات بهداشتی درمانی تبریز

معاونت تحقیقات و فناوری

نمودار گردش کار فرآیند "تاسیس تیم تحقیقاتی" (۱)





دانشگاه علوم پزشکی و خدمات بهداشتی درمانی تبریز

معاونت تحقیقات و فناوری

نمودار گردش کار فرآیند "تاسیس تیم تحقیقاتی" (۱)



* بعد از شروع بکار تیم درخواست رئیس تیم جهت صدور ابلاغ اعضای شورای پژوهشی تیم تحقیقاتی با امضای معاون تحقیقات و فناوری



دانشگاه علوم پزشکی و خدمات بهداشتی درمانی تبریز
معاونت تحقیقات و فناوری
نمودار گردش کار فرآیند "تاسیس تیم تحقیقاتی" (۱)

نمودار گردش کار فرآیند "تاسیس تیم های تحقیقاتی" (۱)

شرح مختصر فرایند:

تیم های تحقیقاتی از جمله واحدهایی هستند که برای حمایت از انجام پژوهش های علمی در یک حوزه تخصصی در دانشگاه تشکیل می شود راه اندازی و ارزشیابی این تیم ها، فرآیندی است که در داخل دانشگاه انجام می گیرد.

واحدهای درگیر در فرآیند:

- معاون تحقیقات و فناوری
- مدیریت توسعه و ارزیابی تحقیقات معاونت تحقیقات و فناوری
- گروه های آموزشی و دانشکده های دانشگاه

مستندات فرایند:

دستور العمل تاسیس تیم های تحقیقاتی دانشگاه

تهیه و تنظیم: فرشته خدائی - مریم تقی زاده از سال ۱۳۹۷